

Vacanze in Umbria

I mille volti di una regione

Regalati un Relax!
Last Minute Maggio Giugno
 Centri Benessere
 Agriturismi con Ristorante
 Agriturismi con appartamenti
 Ville e Casolari



Lastminute Umbria Tutti gli Articoli Eventi Itinerari Enogastronomia Artigianato Cultura Varie

Racconta la tua vacanza

← Precedente Successivo →

Infiorate di Spello 2013

Publicato il 12 maggio 2013 da Alessia vacanzeinumbria

5
 Mi piace
 2
 +1
 0
 Tweet
 Share



Il piccolo centro storico di Spello, ridente colonia julia situata alle pendici del Monte Subasio, si tinge di vivacissimi colori realizzati

con petali di fiori raffiguranti immagini di carattere sacro e verranno giudicati alla fine della manifestazione con un concorso che premia il vincitore come migliore opera.

I caratteristici vicoli del centro storico affascinano e attraggono ogni anno numerosi visitatori provenienti da ogni parte d'Italia e non solo, si respira un inebriante profumo di fiori.

Lunghi tappeti colorati di circa due chilometri e mezzo fanno da guida al percorso formando quadri di arte sacra composti unicamente da petali di fiori, realizzati da amatori. Gli infioratori partecipano sempre carichi di entusiasmo e passione terminando il loro lavoro per le vie del borgo solo alle luci dell'alba.

La data in cui si svolge l'Infiorata quest'anno è il primo e due giugno e ci sono eventi collaterali come la musica, la mostra mercato e le ricette a base di erbe e di fiori date da esperti gastronomi.

L'Infiorata è il culmine di un lavoro preparatorio che dura diversi mesi e vede il massimo dell'impegno nei giorni precedenti la Processione del Corpus Domini, in cui gli infioratori vanno alla ricerca di colorati fiori ed erbe profumate lungo il Monte Subasio.

Le tecniche della realizzazione dei quadri sono svariate, dal disegno a mano libera allo spolvero, dallo stampo metallico alla forma di cartoncino. In seguito si procede a disporre i petali sulla strada. Solo verso le 9 del mattino si può ammirare l'opera finita interamente, tappeti dai 12 ai 15 metri quadrati con alcuni fino a 35 mq. di grandezza, c'è un pronunciato richiamo alla tradizione pittorica umbra Seicentesca e Settecentesca.

Dopo il passaggio della Processione rimane l'esperienza di un alto impegno artistico, un incontro culturale, religioso e un momento di condivisione insieme agli amici infioratori.

Tutti i visitatori rimangono a bocca aperta alla vista di così tanta meraviglia artistica, quindi se non siete mai venuti, questo è il momento più opportuno!!!

COMMUNITY

Login with:



Visitors Friends Comments



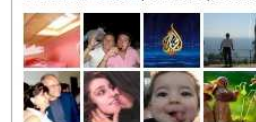
E tutti gli altri...

Powered by Sociable!

Trovaci su Facebook

VACANZE IN UMBRIA
 Mi piace

VACANZE IN UMBRIA piace a 541 persone.



Plug-in sociale di Facebook

Turismo in Umbria
vacanzeumbria

vacanzeumbria Week end Pronti per il Mare in hotel con Centro Termale: Week end Pronti per il Mare in hotel con Centro Ter... bit.ly/15SVClu
 5 days ago · reply · retweet · favorite

vacanzeumbria Week end Pronti per il Mare in hotel con Centro Termale: Week end Pronti per il Mare in hotel con Centro... dvr.it/3LvCCd
 5 days ago · reply · retweet · favorite

vacanzeumbria SPECIALE 2 GIUGNO in Residence con Piscina a Palinuro: SPECIALE 2 GIUGNO in Residence con Piscina a Palinuro... dvr.it/3LvCCF
 5 days ago · reply · retweet · favorite

vacanzeumbria SPECIALE VOGLIA D' ESTATE in Hotel Wellness a Tortoreto: SPECIALE VOGLIA D' ESTATE in Hotel Wellness a Tortoreto

Join the conversation

ARTICOLI RECENTI